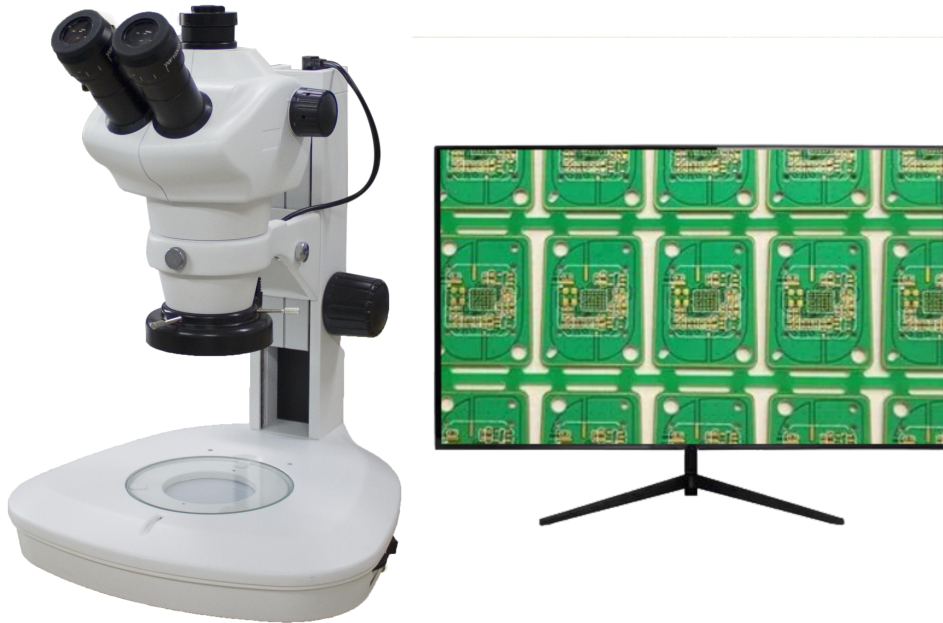


JSZ8 型三目体视显微镜（力臂底座）



❖ JSZ8 三目连续变倍体视显微镜概述

JSZ8 三目连续变倍体视显微镜经典的设计，使得机体的稳定性更好，出色的光学性能、齐全的附件，多样化的组合配置，满足现代生物、医学、科研、现代电子工业的在线检测。

高质量的光学系统

镀有特殊膜层的光学部件，造就了优质的光学系统。

范围更大的放大倍率

采用连续变倍物镜 0.8X ~ 5X (6.25: 1)，标准放大倍率 8X~50X；选配目镜和辅助物镜，可以实现 4-100X 放大。

一体化照明

采用新型高亮度照明和镜架一体化设计，上下光源带有独立调节开关，在任何倍率下能够确保像面亮度的均匀、长效、稳定。

❖ JSZ8 三目连续变倍体视显微镜配置表：

配置		整机型号
部件	规格	JSZ8
观察筒	三目观察筒。45°倾斜，可 360°旋转；可配摄影摄像接口	●
	连续变倍物镜 0.8X-5X,	●
	工作距离 100mm.	
	瞳孔距调节范围 54mm-76mm,双边视度可调±5 屈光度.	
目镜	高眼点大视场目镜 WF10X/22mm	●
底座	BL1 (自带调焦镜架)	●
辅助物镜	0.5X/165mm、	○
	2X/30mm.	○
外接光源	LED 斜照光源	●
透射光源	LED	●
摄像装置	数码摄像装置 (500 万像素 FEC2500)	○
	FCL-RS 图像测量软件	
	0.5X 摄像接筒	
测微尺	高精度测微尺 (格值 0.01mm)	

注：“●”为标准配置；“○”为选购件

❖ 多种软件配套 (选配)

名称	功能介绍
FCL-RS 图像测量软件	FCL-RS 图像测量软件支持多种国际语言，具有图像捕捉、图像测量 (包括周长、宽度、半径、圆周及角度的计算)、图像处理 (自动曝光、白平衡、黑平衡等功能)、全景自动拼接、视频 EDF 景深扩展、视频叠加时间、比例尺、数据测量与图像的准确图层融合，可另存多种图片文件格式等功能。 相机可选有 2000 万，1200 万，500 万等像素大小。
焊缝熔深软件	焊缝熔深软件是根据焊缝标准开发出的一套专业版焊缝熔深宏观测量软件，该软件具有测量焊接内焊缝熔深度、外焊缝熔深度、内焊缝宽度、外焊缝宽度、内焊缝余高、外焊缝余高、内外焊缝重合量、内焊缝中心偏移量、外焊

	<p>缝中心偏移量、气孔直径、孔密度等功能。同时也可对焊接气孔，夹渣，裂纹，未焊透，未融合，咬边等缺陷进行焊缝宏观金相检验。最后可导出焊缝测量报告。</p> <p>软件基本功能：</p> <ul style="list-style-type: none"> ● 焊缝熔深专业测量（测量焊接内焊缝熔深度、外焊缝熔深度、内焊缝宽度、外焊缝宽度、内焊缝余高等）； ● 具有定倍打印、几何测量、图像采集、图像处理、图像拼接等功能。 ● 可根据客户需求定制软件报告模板、测量功能定制等。
<p style="text-align: center;">孔隙率软件</p>	<p>孔隙率软件适用于所有材料的孔隙的测量分析，同时符合 VW50093(最新铸件孔隙率检验标准及方法)和 VW50097（孔隙标准）测量分析。</p> <p>基本功能：</p> <ul style="list-style-type: none"> ● 具有图像采集、图像处理、图像拼接、几何测量、硬件标定、生成报告等功能。 ● 可分析出每个孔隙的周长、面积、长轴、短轴、等效圆直径、长径比、圆形度等数据。
<p style="text-align: center;">粒度软件</p>	<p>粒度软件适用于不同类型的颗粒进行分析测量，该软件具有多种模块功能可供选择。（测量面积、彩色提取、比较清晰的、接近正圆的颗粒、比较模糊的颗粒、非圆形粘连颗粒分割、圆形粘连颗粒分割、比较模糊的雾状颗粒、中间有空洞的颗粒等等。）</p> <p>基本功能：</p> <ul style="list-style-type: none"> ● 具有图像采集、图像处理、图像拼接、几何测量、硬件标定、生成报告等功能。 ● 可分析出每个颗粒的周长、面积、长轴、短轴、直径、形状比、颗粒总数、平均直径等数据。